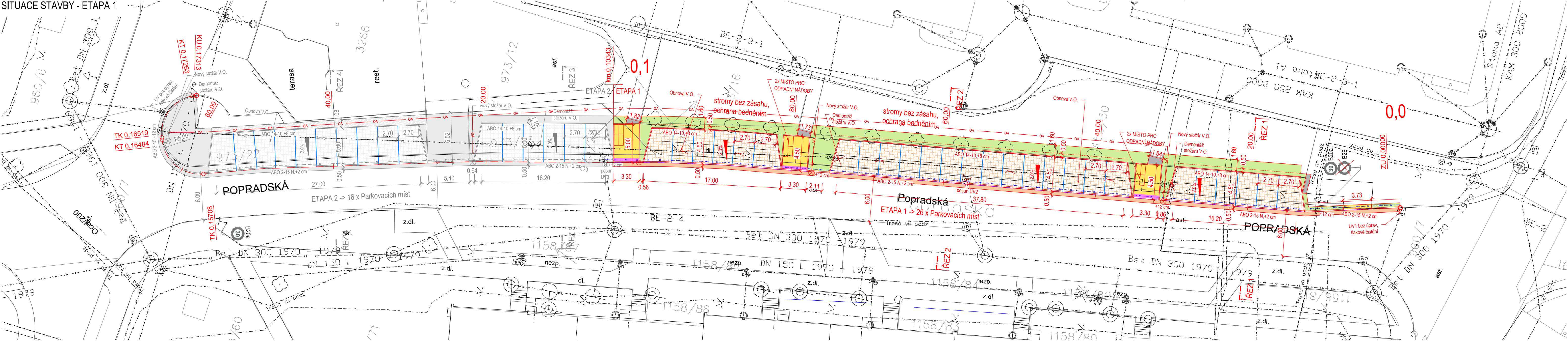


SITUACE STAVBY - ETAPA 1



LEGENDA ZAMĚŘENÍ:

- katastr nemovitostí
- zpevněná plocha, obruba, žlab, rozhraní ploch, stavby
- ploty
- povrchové inženýrské znaky
- UV
- strom bez rozlišení

- sloup
- dopravní značení
- veřejné osvětlení

LEGENDA SÍTĚ:

- SÍTĚ SDĚLOVACÍ
- NN
- VN
- PLYN
- KANALIZACE JEDNOTNÁ
- VEŘEJNÉ OSV.

POZNÁMKY:

1) Inženýrské sítě jsou zakresleny orientačně

- DEMONT. KABELU VEŘEJNÉHO OSV.
- DEMONT STOŽÁRU V.O.
- NOVÝ STOŽÁR V.O.
- NOVÁ UV
- MONT. KABELU VEŘEJNÉHO OSV.

LEGENDA:

- NOVÉ HRANY STAVBY
- NOVÉ OBRUBY
- DRENÁŽ
- KOMUNIKACE - POVRCH ŽIVICE
- KOMUNIKACE - POVRCH DLAŽBA - PĚŠÍ
- KOMUNIKACE - POVRCH DLAŽBA - SJEZDY
- KOMUNIKACE - VEGETAČNÍ DLAŽBA - PARK. STÁNÍ
- KOMUNIKACE - POVRCH DLAŽBA PRO NEVIDOMÉ
- ZASYP TĚŽENÝM / DRCENÝM KAMENIVEM FR. 32/63
- ZELEŇ
- KOMUNIKACE - POVRCH DLAŽBA - PŘESKLÁDÁNÍ

DOPRAVNÍ ZNAČENÍ

- B20a STÁVAJÍCÍ SDZ
- B29 DEMONTÁŽ SDZ
- nové
- V10b VODOROVNÉ DZ

D.1

SOUŘADNICOVÝ S-JTSK, VÝŠKOVÝ SYSTÉM BpV

Investor: Město Ústí nad Orlicí Sychrova ulice 16 562 24 Ústí nad Orlicí IČ: 00279676		Stavba: Parkovací stání v ul. Popradská		Projektant: Ing. Ondřej Kaplan	
Kraj: Pardubický		Obec: Ústí nad Orlicí		Vypracoval: Ing. Ondřej Kaplan	
Datum vydání: 08/21		Stupeň: Společná dokumentace		Schválil: Ing. Ondřej Kaplan	
Hlavní projektant: IMARI spol. s r.o. Herdovská 935, 198 00 Praha imariprojekt@seznam.cz		Název přílohy: SITUACE STAVBY ETAPA Č. 1		Č. zakázky: 21.05.03	
Form. A4: 4xA4.		Měřítko: 1:250		Paré č.:	Příloha č.:
				Část:	D.1.1 2.1